



**ИННОВАЦИОННЫЕ
КОНСТРУКЦИИ**
Строительная компания

О КОМПАНИИ

Компания «Инновационные Конструкции» предлагает полный спектр услуг по проектированию и строительству зданий «под ключ» от создания эскизного проекта до ввода объекта в эксплуатацию.

За 14 лет работы компании была сформирована профессиональная команда единомышленников, способных решать любые поставленные задачи. Реализовано более 100 объектов от небольших холодных складов до полноценных спортивных комплексов и производственных зданий.

- Специализируемся на строительстве зданий из металлоконструкций и монолитного железобетона, обеспечивая экономически эффективные, современные решения.
- Готовы работать по строительным контрактам полного цикла с фиксированной ценой.
- Осуществляем строительство на всей территории РФ от Калининграда до Якутии.
- Выступаем как в роли Техзаказчика, Генпроектировщика и Генподрядчика, так и подрядчика/субподрядчика на отдельные виды работ на крупных объектах.

В основе нашей миссии лежит стремление к максимальному результату, невзирая ни на какие сложности.

ОСНОВНЫЕ НАПРАВЛЕНИЯ ДЕЯТЕЛЬНОСТИ КОМПАНИИ:

• РЕАЛИЗАЦИЯ ОБЪЕКТОВ «ПОД КЛЮЧ»

Полный комплекс работ по общественным, промышленным и спортивным объектам от дизайна и получения ИРД до оснащения и ввода в эксплуатацию, включая функцию Технического заказчика.

• ПРОЕКТИРОВАНИЕ

Проектирование объектов различного назначения, включая функции Генерального проектировщика.

• СТРОИТЕЛЬСТВО

Строительство общественных и промышленных зданий, включая функции Генерального подрядчика.

• МОНТАЖ ИНЖЕНЕРНЫХ СИСТЕМ

Полный комплекс услуг по оснащению сооружений всеми необходимыми инженерными системами и оборудованием, а также специальным инвентарем.

• ПРОИЗВОДСТВО

Собственное производство металлоконструкций расположено в МО, д. Чулково.

НАШИ ПРОЕКТЫ

Комплекс торгово-развлекательных зданий.....	2
Торговый комплекс в Житнево.....	6
Многофункциональный комплекс.....	8
Центр технической поддержки по обслуживанию карьерной техники «БЕЛАЗ»	10
Производственный цех.....	11
Здание делового управления	12
Производственно-складской комплекс г. Старая Купавна.....	13
Производственно-складской комплекс г. Москва.....	14
Теннисный центр.....	15
Гостиница.....	16
Многофункциональный спортивный комплекс.....	17
Спортивно-зрелищный комплекс.....	18
Спортивное ядро стадиона.....	19
Кёрлинг центр	20
Детский сад с бассейном.....	22



Наша компания находится в Московском регионе, но мы работаем по всей России

КОМПЛЕКС ТОРГОВО-РАЗВЛЕКАТЕЛЬНЫХ ЗДАНИЙ



Адрес: МО, г.о. Домодедово

Общая площадь участка: 2,364 га

Реализовано проектирование и строительство комплекса торгово-развлекательных и складских зданий общей площадью 9150 м².

Комплекс состоит из 14 основных и нескольких вспомогательных зданий, включая центральную газовую котельную мощностью 1 МВт. Назначение объектов – размещение предприятий торговли, оказания услуг, общественного питания и развлечений.

На территории комплекса спроектированы и построены центральные сети, инженерные коммуникации: электричество, отопление, канализация, водоснабжение, слаботочные сети. Предусмотрены парковки и зоны отдыха, оборудовано уличное освещение. Проезжая часть выполнена из асфальтобетонного покрытия, пешеходные зоны и парковки из тротуарной плитки.



ТОРГОВЫЕ ПАВИЛЬОНЫ



Общая площадь зданий: 1200 м²

Построено 5 торговых павильонов сложной геометрической формы.

ТОРГОВО-СКЛАДСКИЕ ЗДАНИЯ




Площадь каждого здания: 880 м²

Построены три отдельно стоящих двухэтажных здания. Первые этажи занимают торговые площади, на втором размещены складские и технические помещения.

Фундамент выполнен из железобетонной монолитной плиты, каркас из металлических конструкций, наружные стены из сэндвич-панелей. В качестве кровельного покрытия использовалась ПВХ мембрана. Входная группа каждого здания - витраж из алюминиевого профиля.

МАГАЗИН




 Общая площадь здания: 978 м²

Реализован проект по строительству магазина, вмещающего до 900 посетителей в день.

Здание выполнено из металлического каркаса со столбчатыми фундаментами. Входная группа — витраж из алюминиевого профиля с тонированным заполнением, стеклянные козырьки на вантах. Фасады здания облицованы навесными металлическими кассетами. Цветовое решение — в одной гамме с соседними торгово-складскими объектами.

СУПЕРМАРКЕТ




 Общая площадь здания: 1445 м²

Разработан проект и ведется строительство супермаркета вместимостью 1200 человек.

На этапе инженерно-геологических изысканий было выявлено высокое содержание грунтовых вод на территории земельного участка. Проблема была решена с использованием водопонижения, иглофильтров и дренажных труб, заглубленных на 2,5 м. Работы проводились в зимний период с применением электроподогрева железобетонных конструкций.

КАФЕ




 Общая площадь здания: 434 м²


Реализован проект кафе быстрого питания вместимостью 50 человек. Облицовка фасадов выполнена из 4-х разных материалов: металлических кассет, HPL панелей, керамогранита и фибропанелей. Многослойные конструкции, состоят из двух рядов полнотелого кирпича и утеплителя. Кровля — плоская, неэксплуатируемая. Окна — алюминиевые двухкамерные стеклопакеты, термостойкий профиль, покрытый порошковой эмалью.

СКЛАД СТРОЙМАТЕРИАЛОВ И МЕТАЛЛОБАЗА



 Общая площадь здания: 1490 м²

Двухэтажный склад с облицовкой металлокассетами в общей стилистике комплекса.

 Общая площадь здания: 750 м²

Открытая металлобаза с кран-балкой грузоподъемностью 5 тонн с обрамлением парапета металлокассетами.

ТОРГОВЫЙ КОМПЛЕКС В ЖИТНЕВО



🏠 Адрес: г. Домодедово, д. Житнево

🏢 Общая площадь здания: 5500 м²

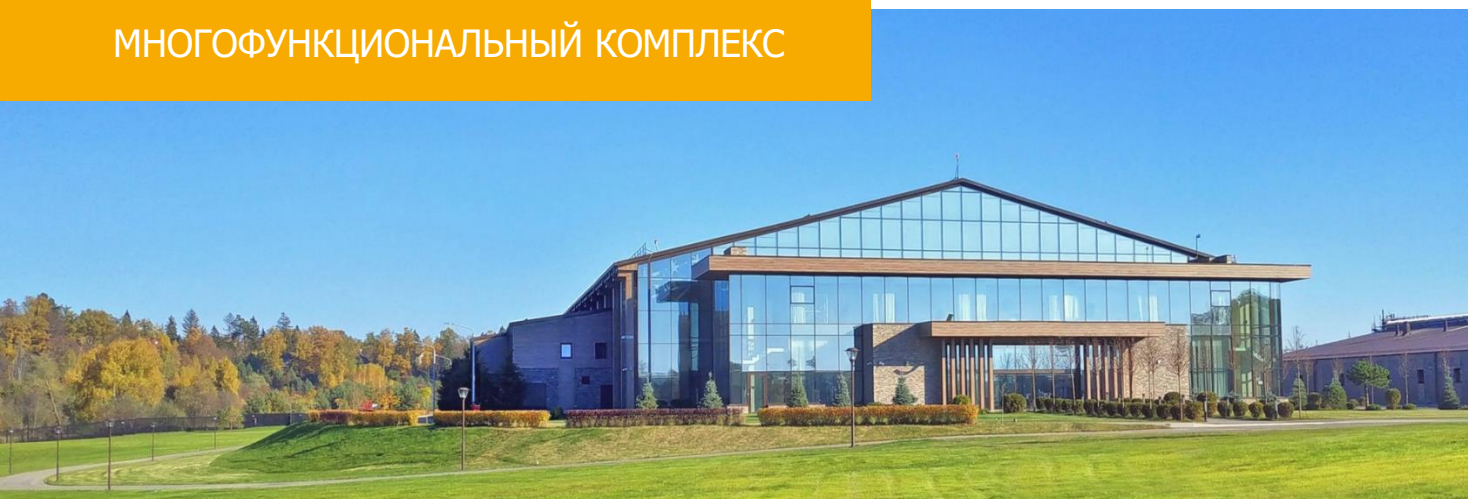
Выполнен комплекс строительно-монтажных работ по реконструкции двухэтажного Торгового центра «Русь» (1988 г.п.) и отдельно стоящего здания магазина «Пятёрочка» (1979 г.п.).

На этой же территории возведены дополнительные торговые павильоны, а также кафе быстрого питания.


На завершающем этапе строительства выполнено благоустройство прилегающей территории, в том числе внутриплощадочные и подъездные автодороги, с устройством парковочных мест для транспорта посетителей торгового комплекса.




МНОГОФУНКЦИОНАЛЬНЫЙ КОМПЛЕКС



 Адрес: Московская область

 Этажность: переменная 1-2

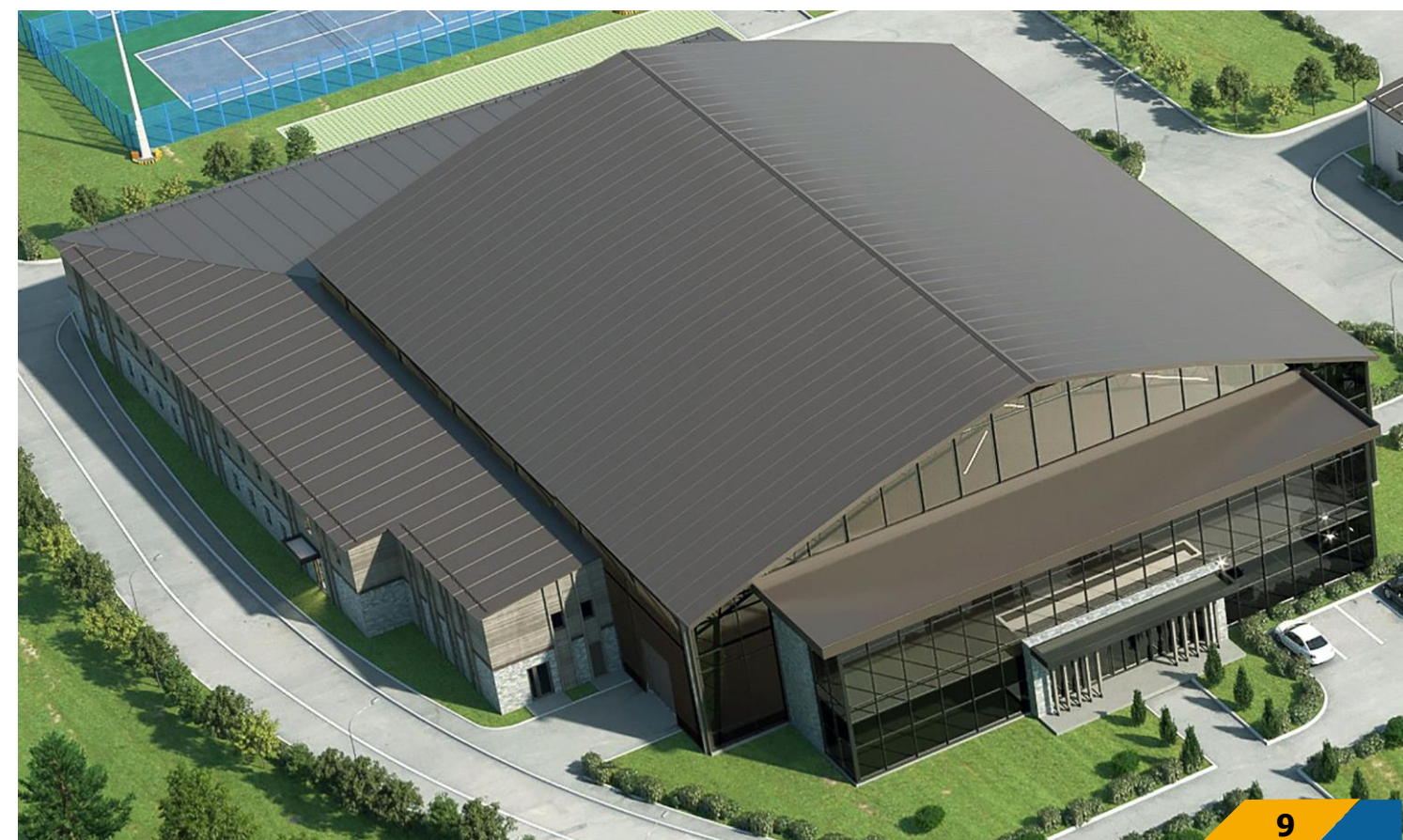
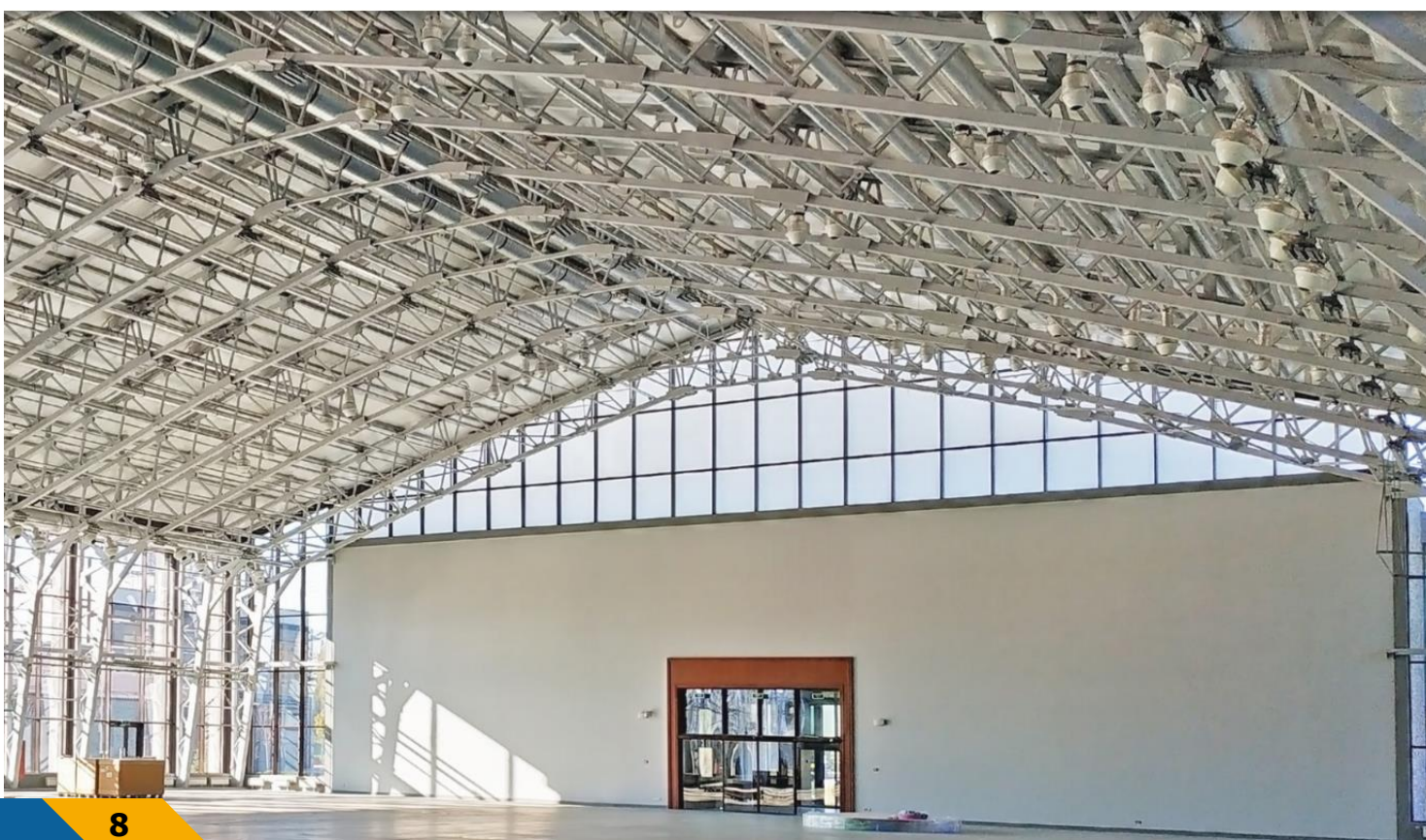
 Общая площадь здания: 5266 м²

МФК располагается на территории дома отдыха и архитектурно вписывается в стилистику существующих зданий. Боковые фасады здания облицованы панелями под дерево и дикий камень, оформление главных фасадов выполнено витражным остеклением, общей площадью 1000 м².

Объект предназначен для культурно-зрелищных, массовых и спортивных мероприятий. Комплекс представляет собой 3 сблокированных функциональных блока: основной зал габаритами 50x45 м, высотой 16,5 м, административно-бытовой 2-х этажный блок и 2-х этажное фойе для приёма посетителей.



В здании могут быть предусмотрены зоны для различных видов профессионального спорта. Зал рассчитанный на 400 человек, оснащен специализированным освещением, а также мощной системой приточно-вытяжной вентиляции и кондиционирования. В административно-бытовом блоке размещены раздевалки-гримерки с душевыми и санузлами, административные помещения, кухня-кейтеринг, подсобные и технические помещения. В фойе располагается ресепшн, гардеробы и с/у для посетителей, операторские, звукорежиссерские и административные помещения.



**ЦЕНТР ТЕХНИЧЕСКОЙ ПОДДЕРЖКИ ПО ОБСЛУЖИВАНИЮ
КАРЬЕРНОЙ ТЕХНИКИ «БЕЛАЗ»**



🏠 Адрес: Республика Саха (Якутия), Нерюнгринский р-н, п. Беркакит, ул. Муссы Джалиля, д. 22

🏠 Общая площадь здания: 1496 м²

🏠 Этажность: 2

🏠 Общая площадь участка: 1,25 га

Центр технической поддержки представляет собой комплекс крытых производственных, складских и вспомогательных помещений для размещения зон текущего и капитального ремонта узлов карьерных самосвалов. Производственный корпус оборудован мостовыми кранами грузоподъемностью 10 тонн с управлением с пола в каждом пролёте.

В административно-бытовом блоке сблокированному с производственным корпусом размещаются офисные и служебные помещения, гардеробный блок, столовая, медпункт, классы для обучения персонала.

Здание имеет прямоугольную форму. Габариты здания в осях 51x24 м. Здание имеет 2 надземных этажа. Общая высотная отметка здания + 11,550 м.

Срок реализации проекта составил 5 месяцев от начала проектирования до окончания отделочных работ.



ПРОИЗВОДСТВЕННЫЙ ЦЕХ



🏠 Адрес: МО, д. Селевкино

🏠 Этажность: 2

🏠 Общая площадь здания: 1895 м²

Объект строительства — производственный цех для изготовления металлической тары.

Здание прямоугольное в плане состоит из двух блоков, разделенных противопожарной перегородкой: одноэтажный производственный цех размером 24x60 м с кран-балкой грузоподъемностью 10 тонн, и встроенный двухэтажный административно-бытовой корпус размером 6x24 м. К зданию пристроены помещения для инженерных систем размером 6,27x12 м. На территории земельного участка также расположены пункт охраны 6x3 м и трансформаторная подстанция 2,23x3 м.

В основном массиве здания преобладают серые и синие цвета, которые отлично подчеркивают геометрию. Остекление фасадов здания выполнено из ПВХ профиля. Стены цоколя выполняются из монолитного железобетона, стены и кровля АБК и производственного цеха из сэндвич-панелей. Здание каркасное из металлических колонн, ферм и балок.



ЗДАНИЕ ДЕЛОВОГО УПРАВЛЕНИЯ



Г. Домодедово

Общая площадь здания: 1752,4 м²

Административно-складское здание имеет прямоугольную форму с размерами - 21,0*65,39м, состоящее из 2х частей:

- Двухэтажной части помещений делового управления (офисные помещения, санузел, электро-щитовая, пункт ввода водоснабжения).
- Одноэтажной части зала, предназначена для биржевой деятельности с возможностью демонстрации техники для городского благоустройства.



Здание оборудовано следующими инженерными системами: отопление, вентиляция и кондиционирование, водоснабжение и канализация, электроснабжение, пожарная сигнализация.

ПРОИЗВОДСТВЕННО-СКЛАДСКОЙ КОМПЛЕКС



Адрес: МО, г. Старая Купавна

Этажность: 1

Общая площадь с учетом административных помещений: 879,02 м²

В данном проекте осуществлена пристройка к основному зданию ПСК. Пристройка однопролётная, размеры по осям 8,4*81,0, высота по коньку 9,57 м, по скату кровли – 8,12 м. Площадь застройки – 796 м².



ПРОИЗВОДСТВЕННО-СКЛАДСКОЙ КОМПЛЕКС



🏠 Адрес: МО, г. Москва,
ул. Маршала Прошлякова, вл. 6

🏠 Этажность: 2

📐 Общая площадь здания: 4 998,7 м²

📐 Общая площадь участка: 10 005 м²

При разработке проекта «Реконструкция производственно-складского комплекса» заказчиком поставлена задача — максимально освоить территорию с учетом нормативов, выполнения противопожарных требований и создания максимальных удобств использования и безопасности в комплексе с окружающей застройкой.

Здание имеет прямоугольную в плане форму. Габариты здания в осях 114,00 x 48,00 м. Верхняя отметка здания по парапету кровли: +10,0 м.

Здание состоит из двух функциональных блоков:

- АБК — двухэтажный, включает в себя несколько функциональных зон — входная группа, офисные помещения, кафе с производственными помещениями, подсобные помещения, лестничные клетки и технические помещения.
- Склад — оодноэтажный, с зонами загрузки и хранения.

Благоустройство территории предусматривает устройство проездов из асфальтобетона, тротуаров из бетонной плитки, устройство озеленения прилегающей территории. Предусмотрены парковки для сотрудников и посетителей, а также площадка для отдыха.



ТЕННИСНЫЙ ЦЕНТР



🏠 Адрес: г. Москва,
ул. Лодочная, д. 15, стр. 1 А

📐 Общая площадь здания: 1 490 м²

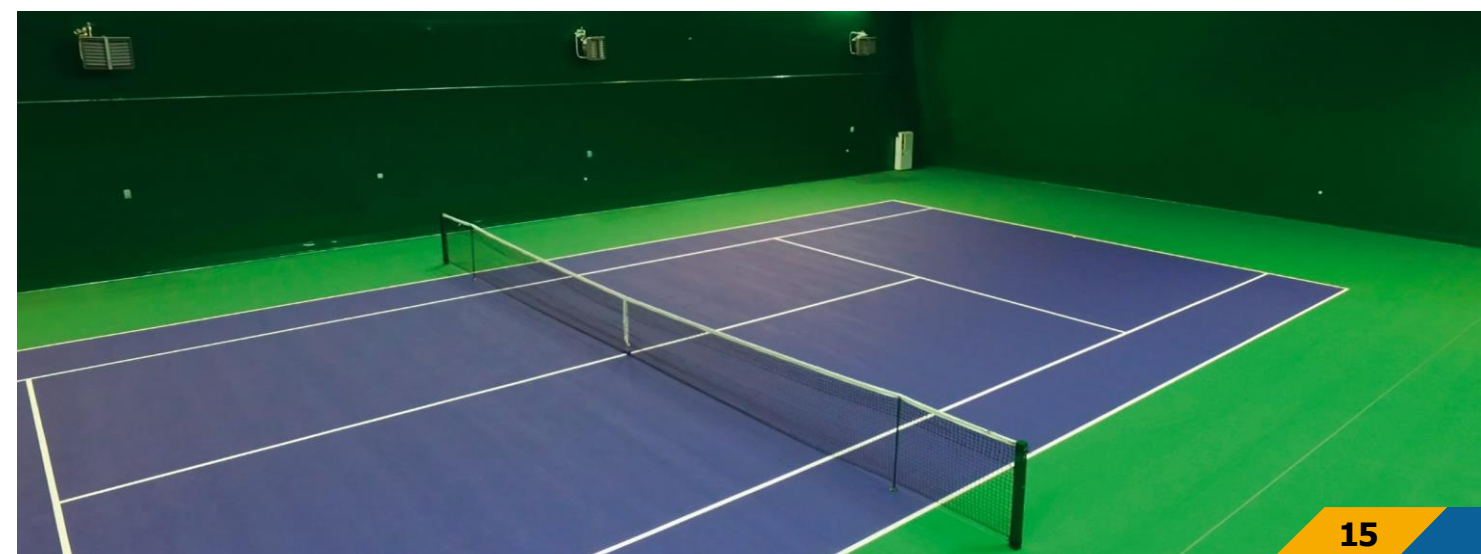
🏠 Этажность: 1 + тех. чердак для
установки вент. оборудования

Осуществлен полный комплекс работ по строительству, от сбора исходно-разрешительной документации до ввода объекта в эксплуатацию.




При реализации данного объекта компания «Иновационные Конструкции» выступает как Технический заказчик, Генеральный проектировщик и Генеральный подрядчик.

Реализован проект по строительству быстровозводимого теннисного центра разделенного на два теннисных корта размерами 36x18 м каждый, с блоком административно бытовых помещений общей площадью 200 м² для размещения раздевальных с душевыми и санузлами, холла для посетителей, тренерской и других подсобных помещений.

Теннисный центр оборудован всеми необходимыми инженерными системами, включая спортивное освещение для комфортной игры в теннис.



ГОСТИНИЦА

-  Адрес: г. Москва, ул. Лодочная, д. 15, стр. 1А
-  Общая площадь здания: 2485 м²
-  Этажность: 3 + подвал



Гостиница предназначена для размещения и организации питания спортсменов, тренеров, судей на период проведения соревнований и сборов.

В здании для пребывания спортсменов предусмотрен 41 номер, в том числе:




- 1 номер для маломобильных групп населения;
- 37 двухместных номеров;
- 3 двухместных номера улучшенной планировки.

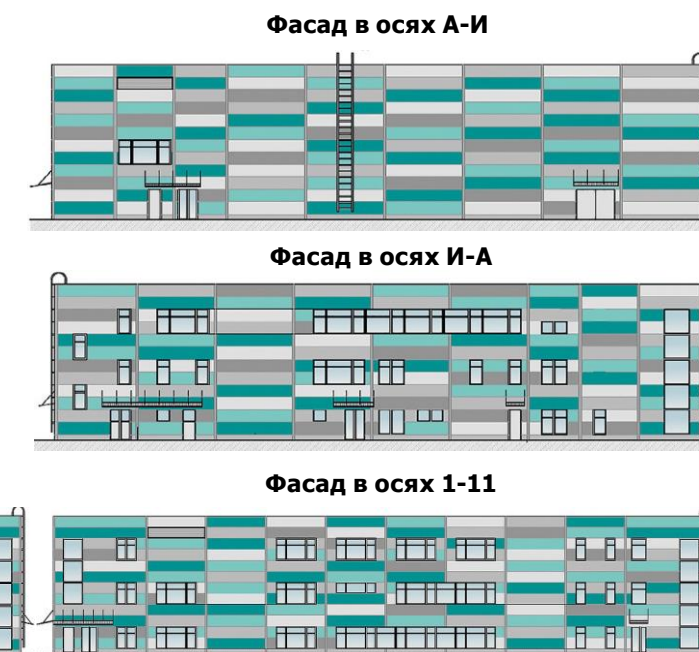
Гостиница представляет из себя трехэтажное здание с подвалом, имеет Г-образную форму, общие осевые габариты здания - 27x28,8 м, высота здания - 12 м.

Гостиница является ключевым элементом современной спортивной инфраструктуры на территории стадиона и планируется использоваться для сокращения логистики, организации отдыха и питания спортсменов при проведении соревнований и сборов.



МНОГОФУНКЦИОНАЛЬНЫЙ СПОРТИВНЫЙ КОМПЛЕКС

-  Адрес: г. Москва, ул. Лодочная, д. 15, стр. 1А
-  Общая площадь здания: 5425 м²
-  Этажность: 3 + подвал



Спроектирован спортивный комплекс, предназначенный для размещения универсального спортивного зала размером 40x56 м, с возможностью модернизации для проведения соревнований по волейболу, баскетболу, гандболу/минифутболу, кроссфиту, и тренировкам по указанным видам спорта путем разделения зала на три тренировочных полноразмерных зоны.

Спортивный комплекс имеет прямоугольную форму, общие осевые габариты здания – 65x49 м, высота здания – 12,5 м.

Для организации тренировочного процесса предусмотрен вспомогательный административно-бытовой блок для размещения административных помещений, буфета, технических, бытовых и вспомогательных помещений. Также в составе комплекса располагаются конференц-зал на 140 мест, учебные классы и медицинский центр.



СПОРТИВНО-ЗРЕЛИЩНЫЙ КОМПЛЕКС



🏠 Адрес: г. Москва, ул. Лодочная, д. 15, стр. 1 А

🏢 Общая площадь здания: 1770 м²

📐 Общая площадь участка: 4,7 га

Произведена комплексная реконструкция здания 1970 года постройки. Выполнен капитальный ремонт внутренних помещений, осуществлена замена всех инженерных сетей и оборудования, кровельных материалов и комплексное изменение колористического решения фасадов.



СПОРТИВНОЕ ЯДРО СТАДИОНА



🏠 Адрес: г. Москва, ул. Лодочная, д. 15, стр. 1 А

🏢 Размер футбольного поля: 70x110 м

📐 Общая площадь участка: 4,7 га

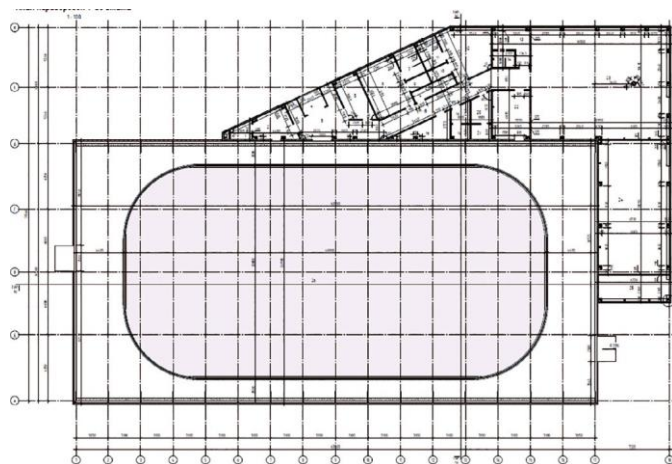
📐 Площадь благоустройства: 4,7 га





📍 Площадь открытых площадок: 1850 м²

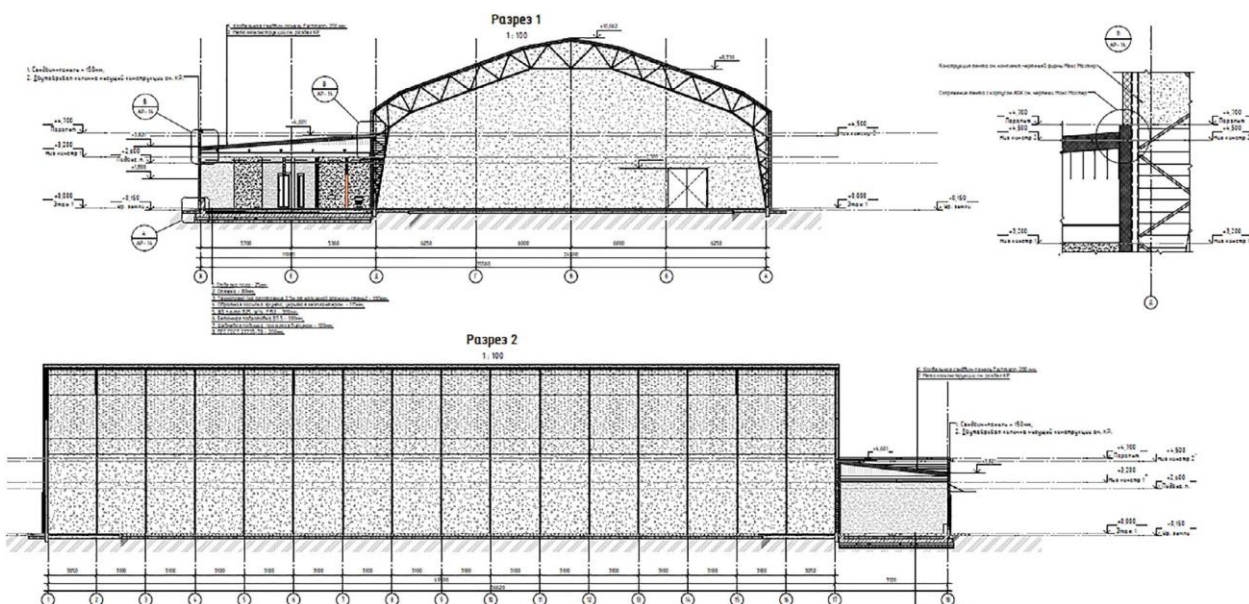
В рамках реконструкции стадиона проведена комплексная модернизация спортивного ядра стадиона, восстановлены легкоатлетические беговые дорожки с секторами для занятий легкой атлетикой и функциональным многоборьем, заменен футбольный газон, смонтированы легковозводимые трибуны с навесом на 1000 зрителей, установлено современное освещение и светодиодное табло.



КЁРЛИНГ ЦЕНТР



-  Адрес: г. Москва, Волгоградский пр-т, вл. 46/15
-  Общая площадь здания: 1 674,11 м²
-  Общая площадь застройки: 1 743,4 м²
-  Строительный объём здания: 9 588,7 м³



Компания Инновационные Конструкции построила для МОСКОМСПОРТ быстровозводимое сооружение кёрлинг центра, с ледовой ареной на основе каркасно-тентовой конструкции. Спортивное сооружение предназначено для организации учебно-тренировочного процесса и проведения соревнований.

Здание спортивного центра состоит из:

- ледовой арены размером 25x50 м, с полем искусственного льда 20x40 м
- административно-бытового блока площадью 380 м²

Архитектурно планировочные решения предусматривают размещение в АБК вестибюля, санузлов, гардероба, инвентарной, медкабинета, кладовой, двух раздевалок с душевыми на 16 занимающихся каждая, тренерская, а также технические помещения (водоподготовка, помещения для холодильного оборудования, электрощитовая). Пропускная способность центра – 32 человека в смену, 96 человек в день.

В проекте предусмотрены мероприятия, обеспечивающие возможность игры в кёрлинг маломобильными группами населения (МГН).



ДЕТСКИЙ САД С БАССЕЙНОМ



Адрес: МО, Люберецкий р-н, пос. Октябрьский, ул. Первомайская, уч. 24

Общая площадь здания: 5 027 м² Этажность: 3 + подвал

Общая площадь участка: 0,9 га

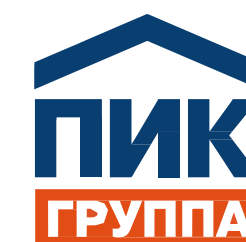
Здание детского сада спроектировано на 260 чел./12 групп в жилом массиве на обособленной территории, удаленной от транспортных магистралей городского значения, гаражей, стоянок, коммунальных и промышленных предприятий.



НАШИ КЛИЕНТЫ



The International School of Moscow





+7 (495) 532 56 55



www.iconstr.ru



info@iconstr.ru